



Nutenstein 10,8 x 4,1 mm, einschwenkbar

Roll-in T-slot Nut 10.8 x 4.1 mm

Beschreibung Nut 8, mit Führungssteg und Federblech, Stahl / Edelstahl
 einschwenkbarer Nutenstein mit Führungssteg und Federblech

Material Stahl, verzinkt
 Edelstahl 1.4301 / 1.4305

Liefereinheit 100 Stück

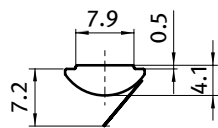
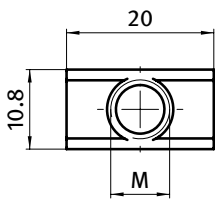
Extras elektrostatisch ableitfähig, verschiedene Längen mit mehreren Gewinden in unterschiedlichen Größen auf Anfrage

Description *Slot 8, Self-aligning with Spring Leaf, Steel / Stainless Steel*
 Self-aligning roll-in T-slot nut with spring leaf

Material Zinc plated steel
 Stainless Steel SS304 / SS305

Pack Quantity 100 pieces

Specials electrostatically conductive, different lengths with multiple threads in different sizes available on request



Nutenstein
T-slot Nut

Größe
Size

Gewicht [g]
Weight [g]

Teil-Nr.
Part #

Stahl <i>Steel</i>		M4	5.0	096424F
		M5	4.8	096425F
		M6	4.5	096426F
		M8	4.0	096428F
Edelstahl <i>Stainless Steel</i>		M4	5.0	096424FE
		M5	4.8	096425FE
		M6	4.5	096426FE
		M8	4.0	096428FE